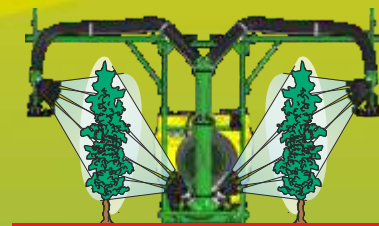


# TCF.2M2M

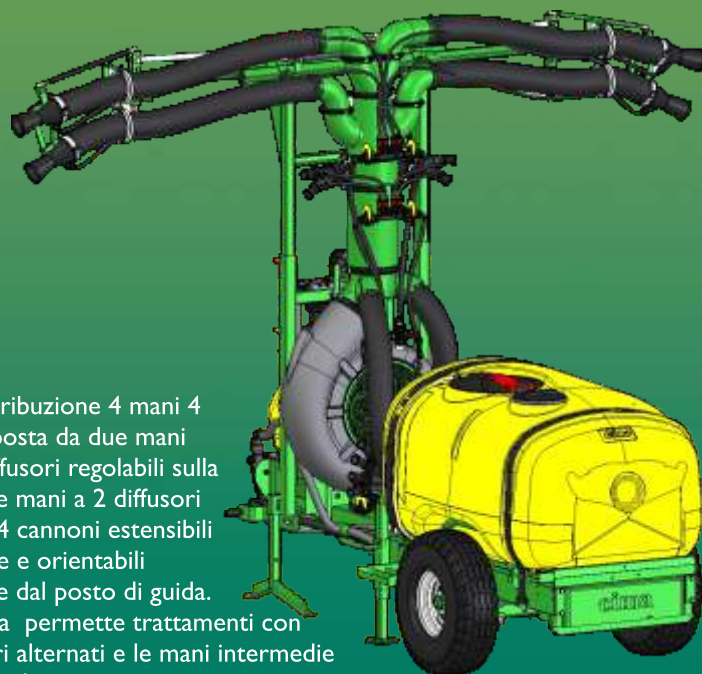
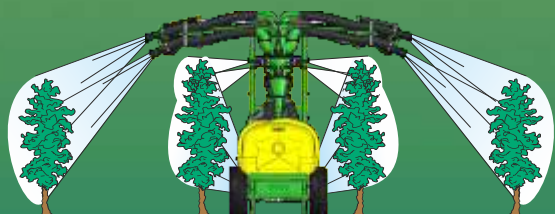
Il contenimento della deriva  
The drift control



Testata Ripiegabile idraulica 2 Mani + 2 Mani a quattro diffusori. L'azione combinata delle mani, ed il flusso d'aria contrapposto dei diffusori, garantiscono un'ottima copertura oltre ad un importante abbattimento della deriva. Senza impiegare trattori di elevata potenza, consente il trattamento simultaneo di due filari ad ogni passaggio anche in vigneti dove non è possibile percorrere il filare adiacente, tipo sestri d'impianto terrazzati.

*Hydraulic folding sprayhead made of a total of 2hands+2hands with 4 nozzles on each. The combined action of the airflow of the hands facing each other, assures a better drift control and greater foliage coverage. Without employing high-power tractors, the above sprayhead covers 2 complete rows with one pass, this is the perfect unit for terraced vineyards.*

# TCIS.4M4C

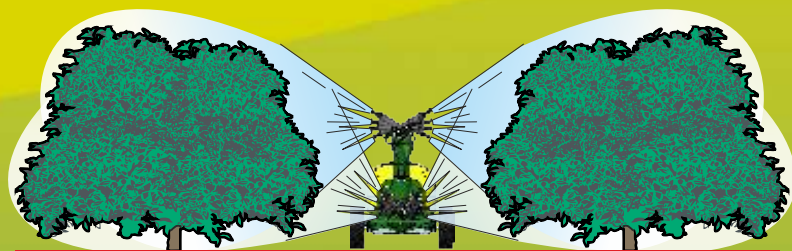


Testata di distribuzione 4 mani 4 cannoni composta da due mani inferiori 4 diffusori regolabili sulla larghezza, due mani a 2 diffusori intermedie e 4 cannoni estensibili idraulicamente e orientabili elettricamente dal posto di guida. Questa testata permette trattamenti con passaggi a filari alternati e le mani intermedie garantiscono un'efficace copertura dei tralci superiori. L'estensione idraulica dei cannoni superiori permette trattamenti anche in zone ventose, con operatività in interfilari fino a 3 metri.

*This distribution sprayhead is made of 4 lower hands at 4 nozzles each, 2 hands in the middle at 2 nozzles each and 4 upper cannons, hydraulically extended and oriented from the tractor seat. The sprayhead guarantees an efficient coverage passing in alternate rows, the 2 hands in the middle improve the complete coverage of the top branches. The hydraulic extension of the upper cannons allows to spray the rows up to 3 meters wide, in windy areas.*

**cima**<sup>®</sup>

## T.40L

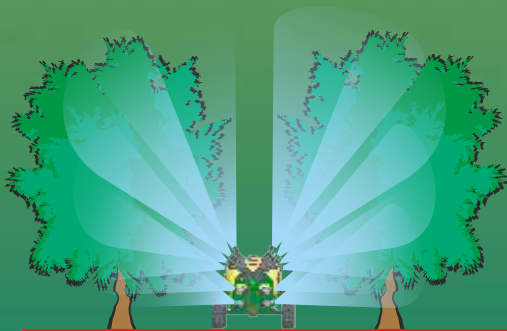


Soluzione innovativa per la protezione delle piante da frutto con alta densità delle chiome, composta da due mani inferiori e due mani superiori a 4 diffusori indipendentemente orientabili. L'orientamento delle mani superiori è regolabile direttamente dal posto di guida. La testata consente, ad ogni passaggio, la copertura contemporanea di entrambi i lati della pianta, assicurando una perfetta penetrazione della parte trattata.

*An innovative solution for the protection of fruit plants with high density vegetation, it is composed of 2 lower hands and 2 upper hands with 4 nozzles each that can be adjusted and oriented according to the tree forms. Hydraulic orientation available on the upper hands, directly controlled by the operator from tractor seat. In one pass, the sprayhead covers both sides of the tree at a time assuring a perfect penetration in and around all areas of the plant.*



## T.4C20L



Trattamenti su alberi da frutto con differenti tipologie di allevamento. Alta penetrazione e grande copertura. Impiego con trattrici di potenza 70-80 CV. La testata è composta da 4 cannoni inferiori orientabili e 2 mani superiori a 4 diffusori, l'orientamento delle mani superiori è regolabile idraulicamente dal posto di guida.

*This distribution sprayhead is the ideal unit for spraying a large variety of fruit trees grown in different forms. Use with tractors from 70-80 hp. Thanks to its design, made of 4 lower cannons and 2 upper hands at 4 nozzles each, the coverage of the complete plant is obtained. Hydraulic orientation available on the upper hands, directly controlled by the operator from tractor seat.*

**cima**<sup>®</sup>